

TC25Z004-X01S-D01

工程施工图图纸目录

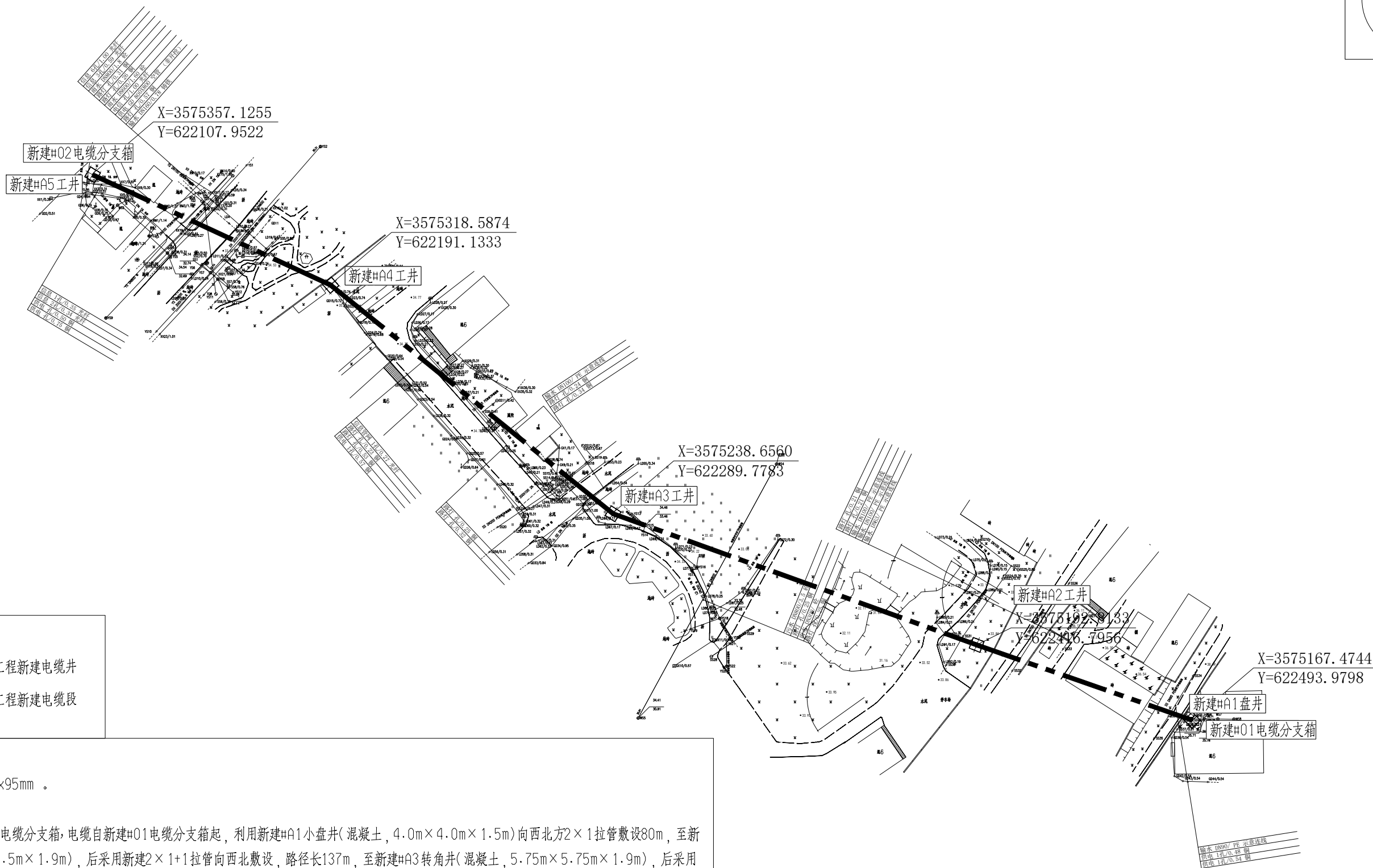
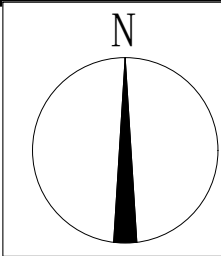
线路电气 部分 第 1 卷 第 / 册 第 / 分册
卷册目录 电缆施工图

图 纸: 6 张 说 明: / 本 清 册: / 本


批准: Farhoo 校核: 夏晓


审 核: 杨式东 设 计: 王 明 华

[illegible]



图例：

 本工程新建电缆井

 本工程新建电缆段

说明：

1、电缆型号：YJV22-26/35-3×95mm。

2、本工程电缆部分：

新建#01电缆分支箱-新建#02电缆分支箱，电缆自新建#01电缆分支箱起，利用新建#A1小盘井（混凝土，4.0m×4.0m×1.5m）向西北方2×1拉管敷设80m，至新建#A2直线井（混凝土，4.0m×1.5m×1.9m），后采用新建2×1+1拉管向西北敷设，路径长137m，至新建#A3转角井（混凝土，5.75m×5.75m×1.9m），后采用新建2×1+1拉管继续向西南敷设，路径长128m，至利用新建#A4转角井（混凝土，5.75m×5.75m×1.9m），后采用新建2×1拉管继续向西北敷设，路径长92m，至新建#A5小盘井（混凝土，4.0m×4.0m×1.5m）敷设至新建#02电缆分支箱止。新建单回电缆路径长为0.437km。

3、图中#A1、#A5为小盘井（混凝土，4.0m×4.0m×1.5m），图中#A2、#A3、#A4为转角井（混凝土，5.75m×5.75m×1.9m）。

4、施工单位电缆施工前，需对路径进行现场放样，确保电缆长度不超设计量。


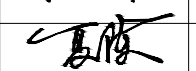
5、本工程坐标系为国家2000坐标系，中央子午线117°，大地高程基准。

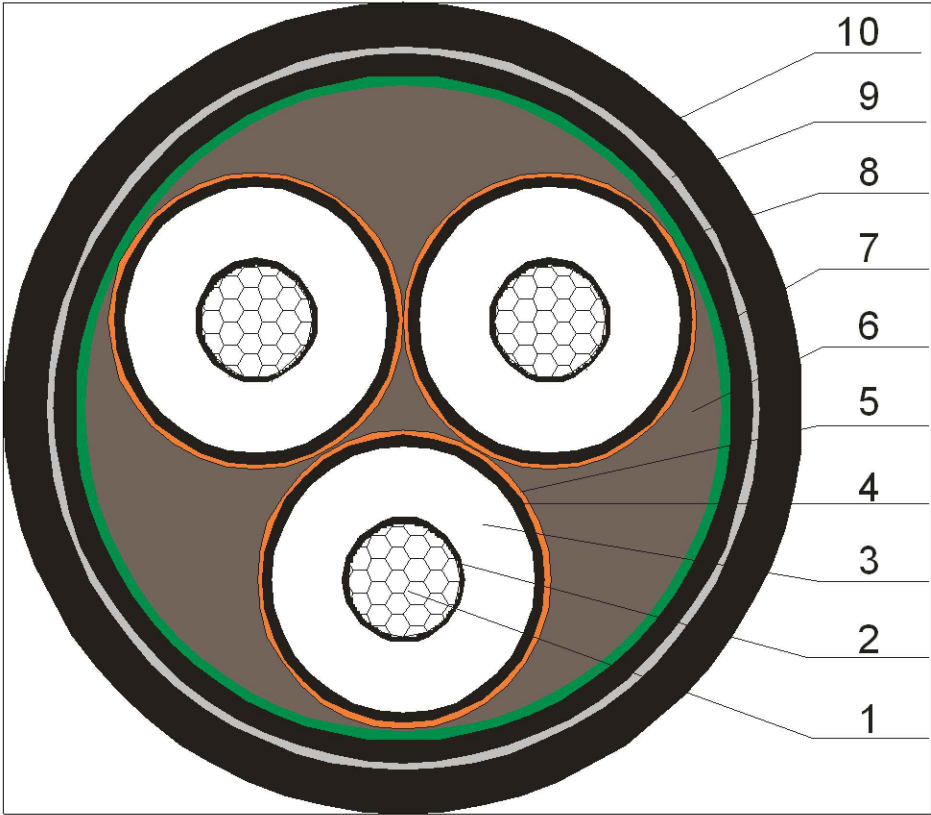
6、排管管材采用内径150mm，壁厚18mmMPP管。

7、图中工井坐标为工井中心坐标。

8、施工单位施工前，务必取得产权单位许可后，方可施工。

9、本工程拉管需避开建筑物，经业主单位以及相关单位同意，施工时需曲线拉管。



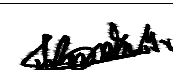

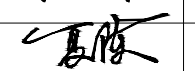
 安徽天宸电力设计有限公司 ANHUI TIANCHEN ELECTRIC POWER DESIGN CO., LTD.				滁州铜鑫矿业35kV线路迁改工程			施工图设计阶段	
批 准		设 计		线路路径图				
审 核		制 图						
校 核		日 期	2025年12月	图 号	TC25Z004-X01S-D01-001	级 别		

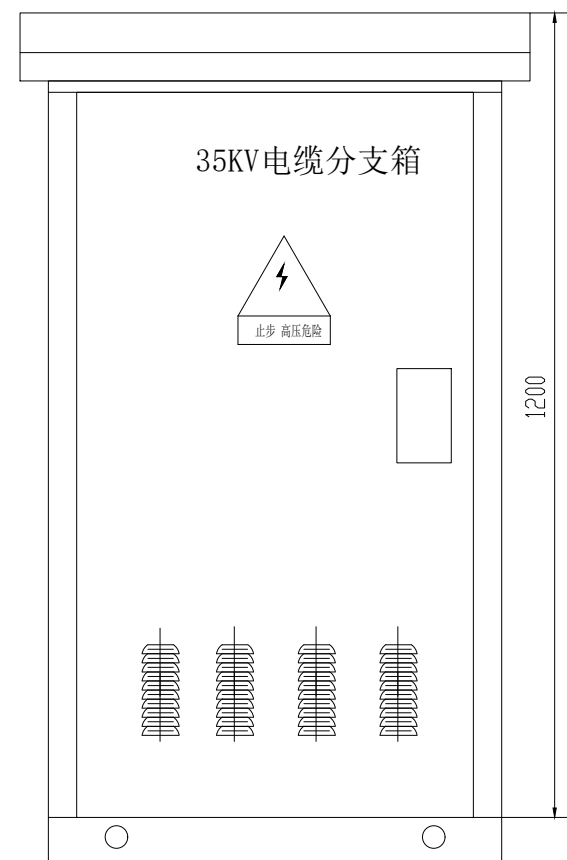
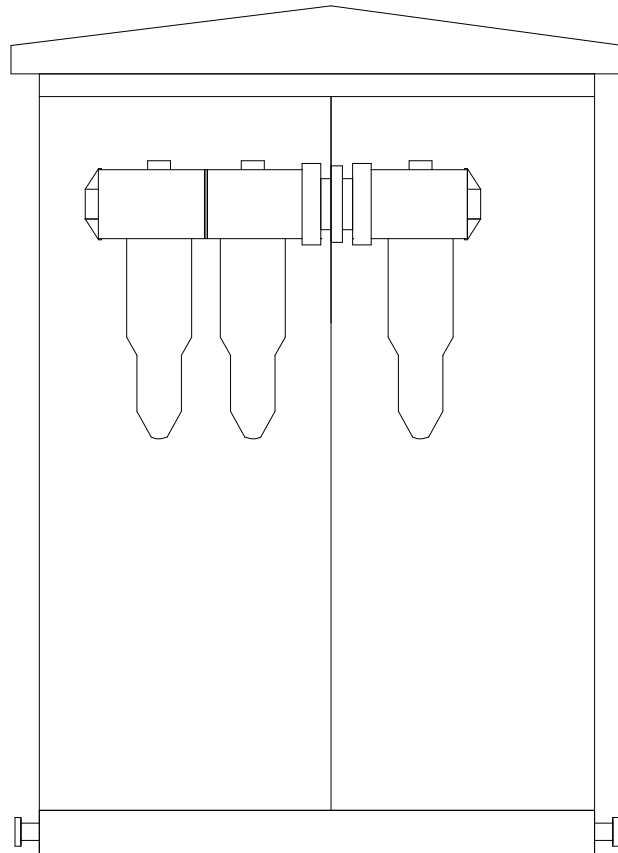
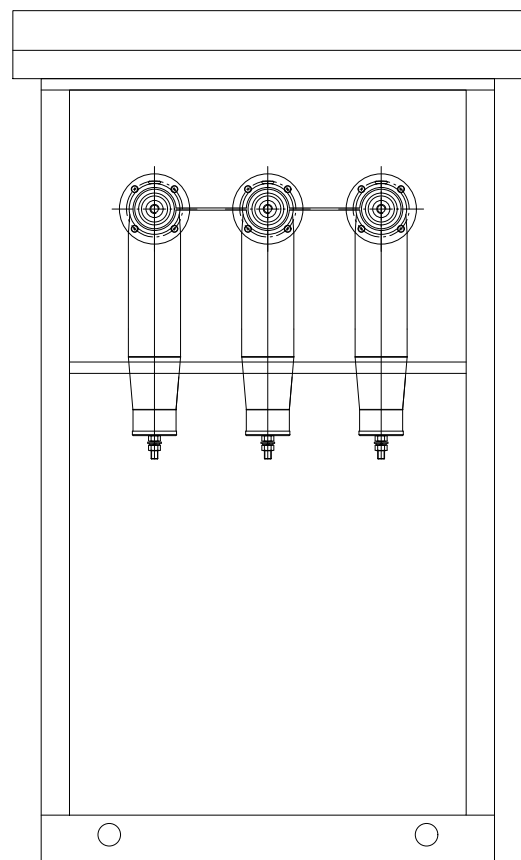


- 1、 导体
- 2、 内半导体屏蔽
- 3、 绝缘
- 4、 外半导体屏蔽
- 5、 软铜带
- 6、 填充
- 7、 包带
- 8、 内护套
- 9、 钢带铠装
- 10、外护套

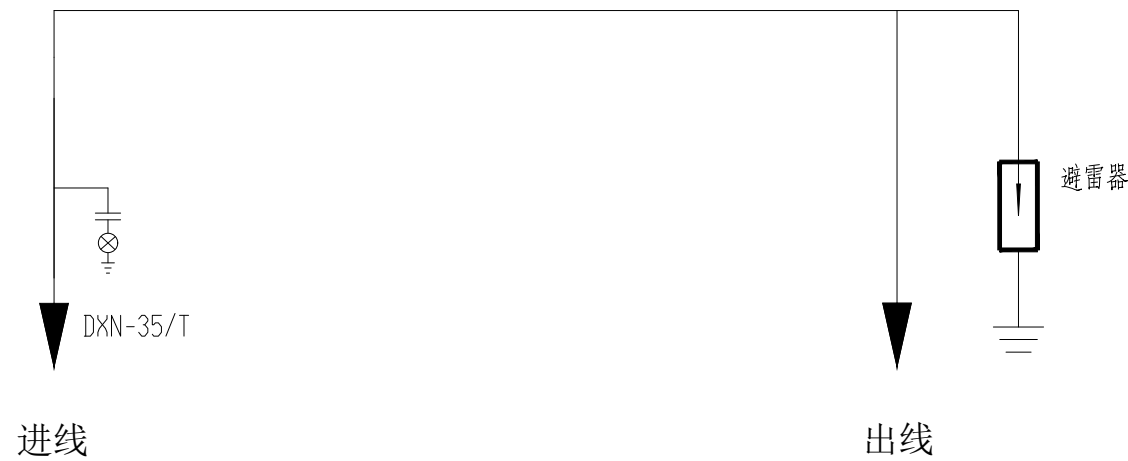
说明：

- 1、 电缆型式是根据资料编写，具体以中标厂家提供为准。
- 2、 电缆近似外径为87mm。

<div><div></div><div>安徽天宸电力设计有限公司 ANHUI TIANCHEN ELECTRIC POWER DESIGN CO., LTD.</div></div>				滁州铜鑫矿业35kV线路迁改工程		施工图设计阶段	
批 准		设 计		电 缆 结 构 图			
审 核		制 图					
		比 例					
校 核		日 期	2025年12月	图 号	TC25Z004-X01S-D01-003	级 别	

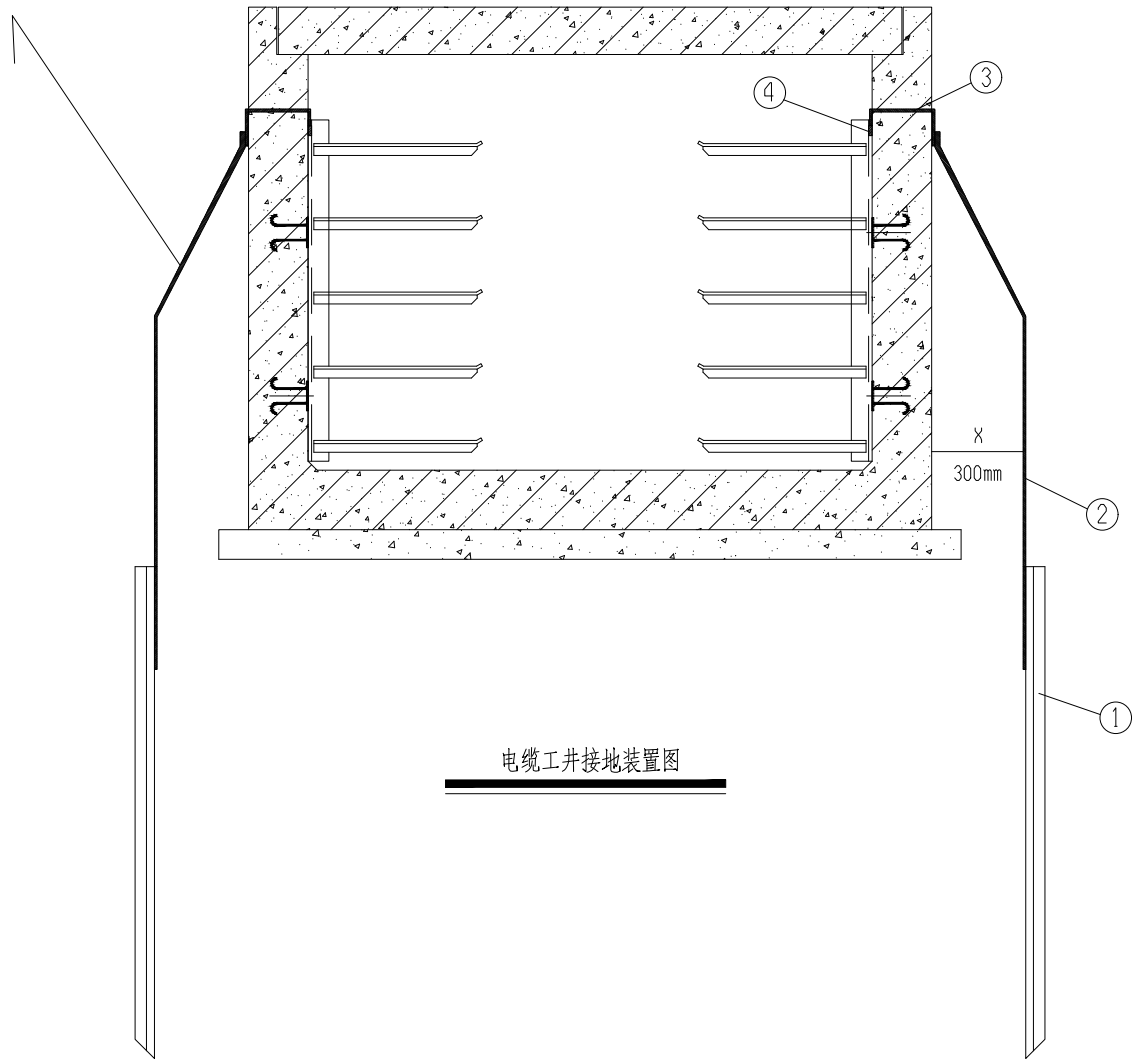


一次电气接线图

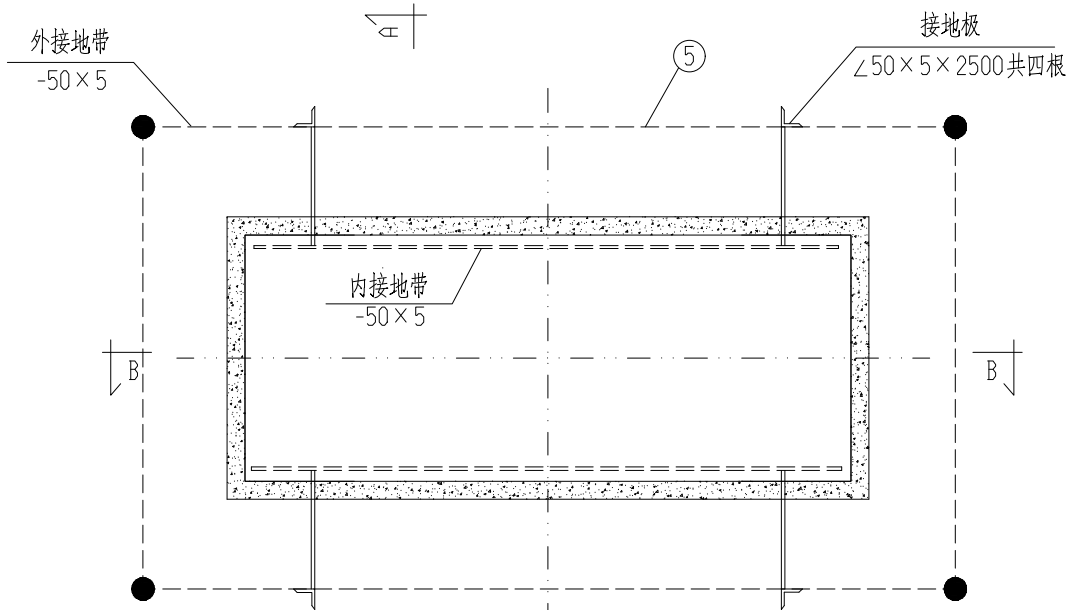


 安徽天宸电力设计有限公司 ANHUI TIANCHEN ELECTRIC POWER DESIGN CO., LTD.				滁州铜鑫矿业35kV线路迁改工程		施工图设计阶段	
批准		设计		35KV一进一出柜体及系统示意图			
审核		制图					
		比例					
校核		日期	2025年12月	图号	TC25Z004-X01S-D01-004	级别	

用于分支箱需接分支箱接地装置



电缆工井接地装置图



电缆工井接地装置图

编号	名称	规格	长度 (mm)	单位	数量	单重 (kg)	小计 (kg)	备注
①	接地极	∠50mm*5mm	2500	根	4	9.45	37.8	与连接带焊接
②	外连接带	-50mm*5mm	2500	根	4	4.9	19.6	与预埋件及接地极焊接
③	预埋件	-50mm*5mm	900	根	4	1.75	7.0	结构部分已考虑
④	内接地带	-50mm*5mm	12000	根	2	23.55	47.1	与预埋件焊接、电缆支架焊接、电缆工井通长 结构部分已考虑
⑤	外接地带	-50mm*5mm	24000	根	1	47.1	47.1	与工井通长

- 说明：1. 部件连接处全部采用双面焊。且焊接厚度大于6mm。
2. 焊接完毕后，清除焊渣，并涂一层防腐漆，两层银色油漆。
3. 内接地带沿井壁内侧通长敷设，接地极电缆井四角安装。
4. 外接地极处距工井X=300mm。
5. 双侧支架电缆沟设置双侧接地极，单侧支架电缆沟设置单侧接地极。
6. 电缆通道内所有金属构件和固定式用电器具均应可靠接地，接地电阻宜小于10欧姆。
- 工频接地电阻需实测如不满足要求，需延长水平接地体长度或增加垂直接地体。
7. 工井附近有路、地下电缆、光缆、燃气等障碍物时，接地装置射线需朝远离障碍物的方向敷设。接地装置与燃气管道的距离不小于5米。

安徽天宸电力设计有限公司
ANHUI TIANCHEN ELECTRIC POWER DESIGN CO., LTD.

滁州铜鑫矿业35kV线路迁改工程

施工图设计阶段

批准

设计

审核

制图

校核

日期

2025年12月

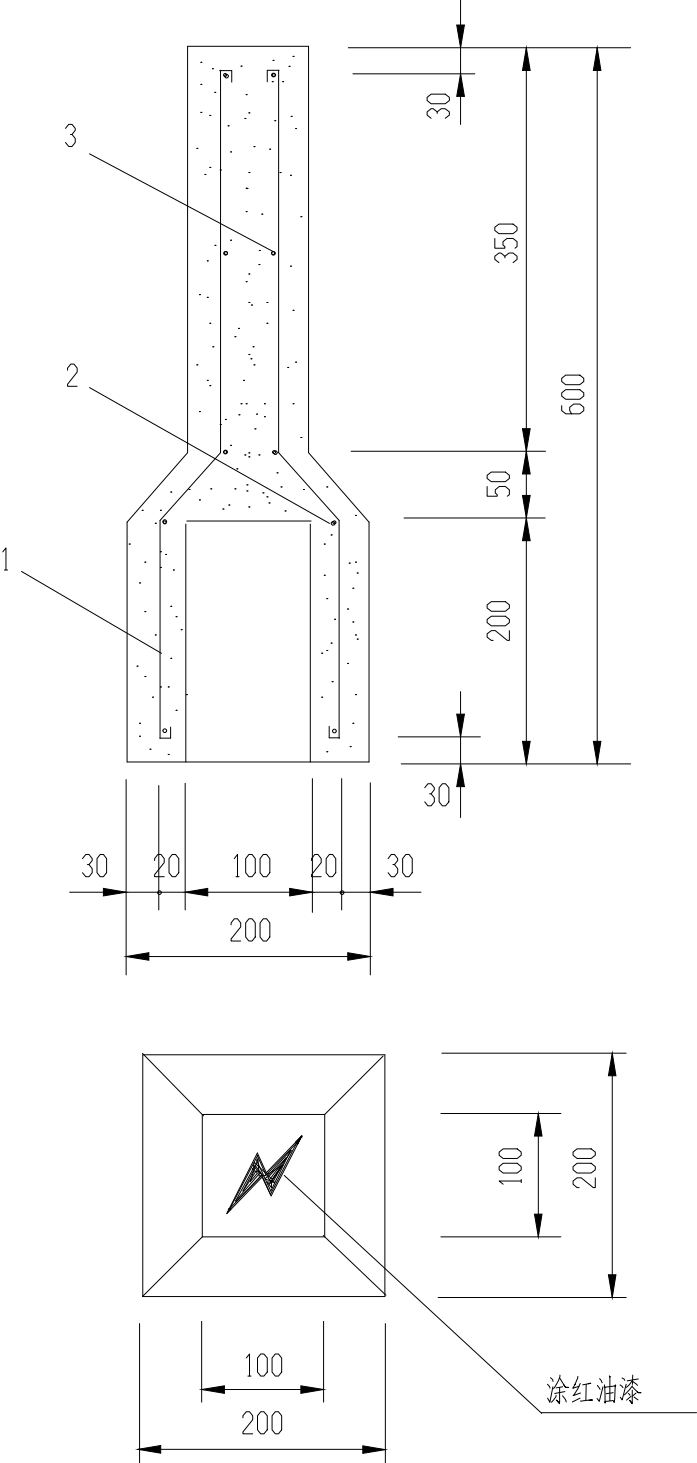
图号

TC25Z004-X01S-D01-005

级别

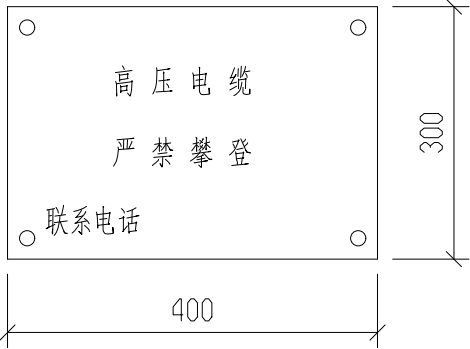
工井接地示意图

电缆标示桩



单位：mm

电缆警示牌








说明：

- 警告牌置于电缆终端杆上。
- 其余标识请与运行单位协商。
- 警告牌为白底红字搪瓷牌。

材料表

型 号	序号	名 称	规 格	长 度 (mm)	单 位	数 量	质量 (kg)		
							一件	小计	
BZ-1	1	主 筋	Φ6	735	根	4	0.16	0.7	
	2	箍 筋	Φ4	550	根	2	0.06	0.1	
	3	箍 筋	Φ4	170	根	3	0.02	0.1	
	4	混凝土	C20		m ³	0.042	总质量： 100.8		

标注内容：国家电网公司标记、单位名称、警示标语（严禁开挖打桩）和电力服务热线（95598）。

 安徽天宸电力设计有限公司 ANHUI TIANCHEN ELECTRIC POWER DESIGN CO., LTD.				滁州铜鑫矿业35kV线路迁改工程		施工图设计阶段
批 准		设 计		电缆指示桩和指示牌制作示意图		
审 核		制 图				
校 核		日 期	2025年12月	图 号	TC25Z004-X01S-D01-006	级 别