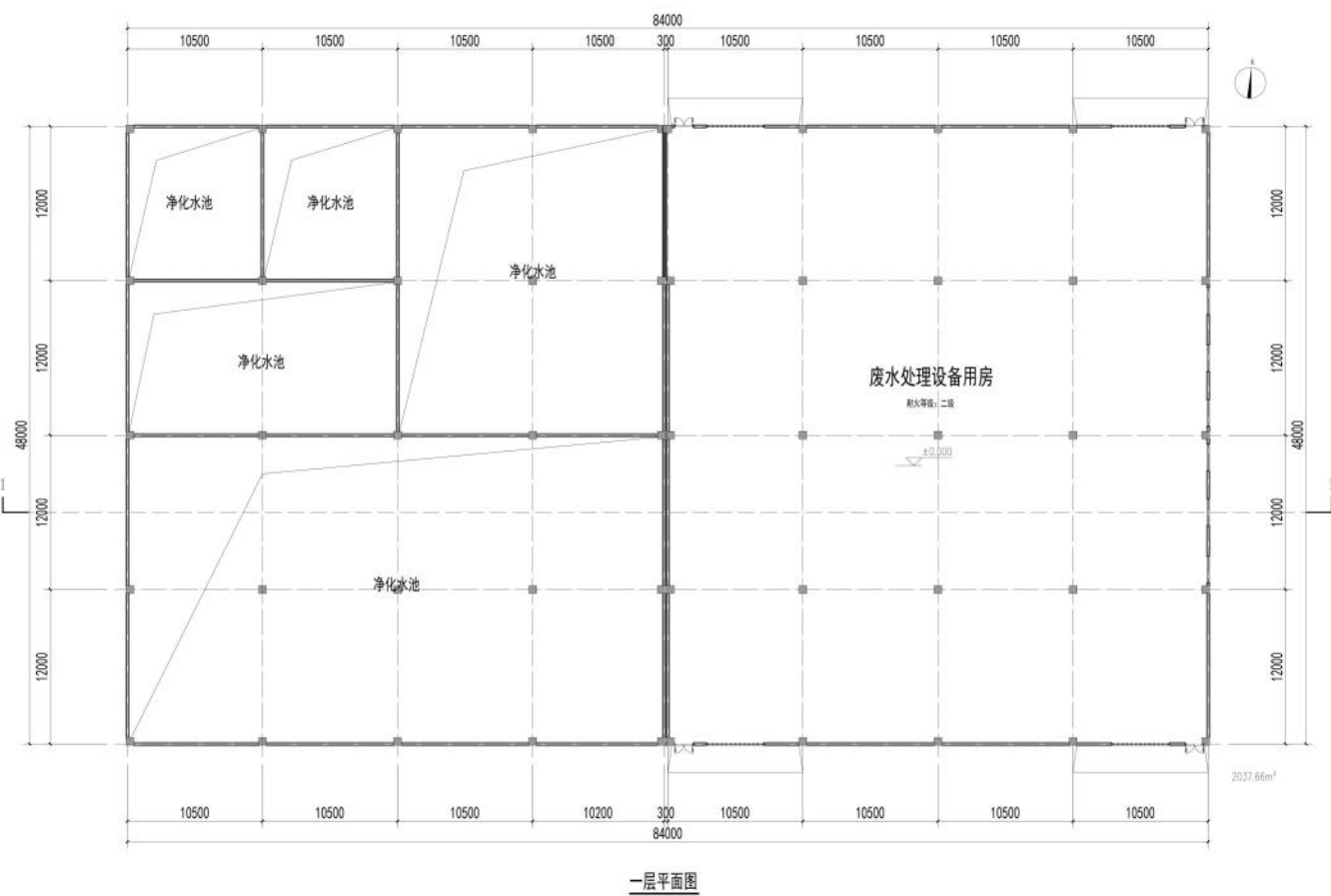


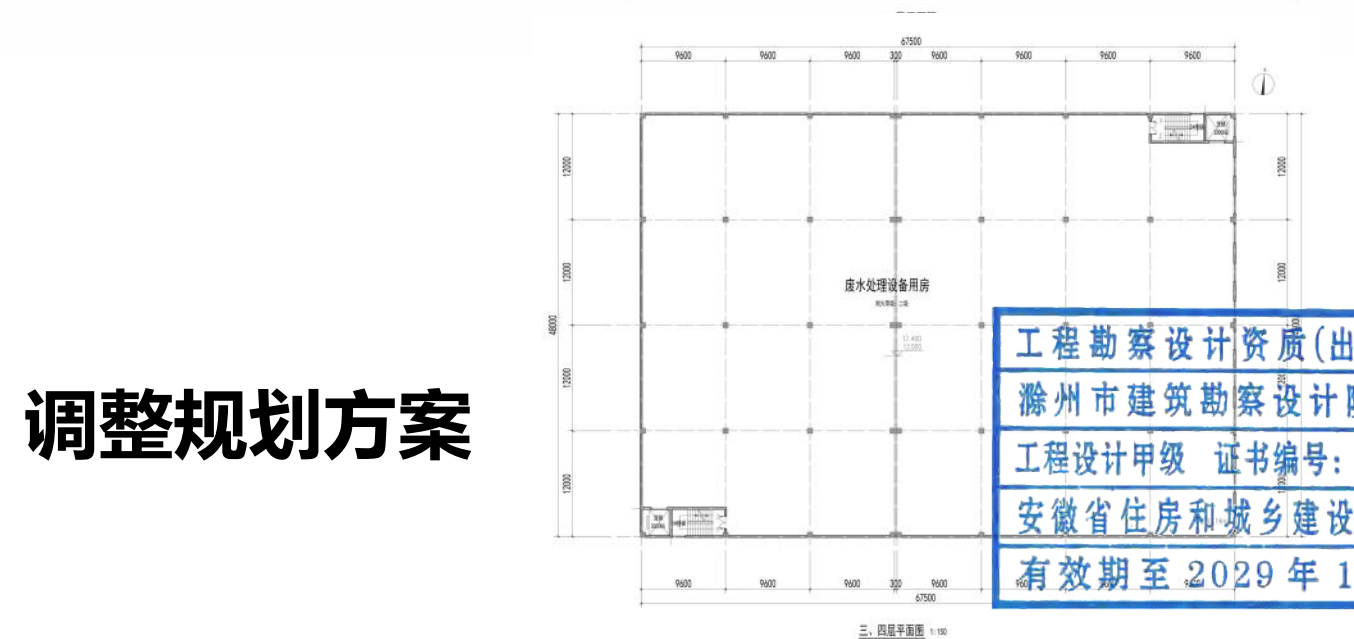
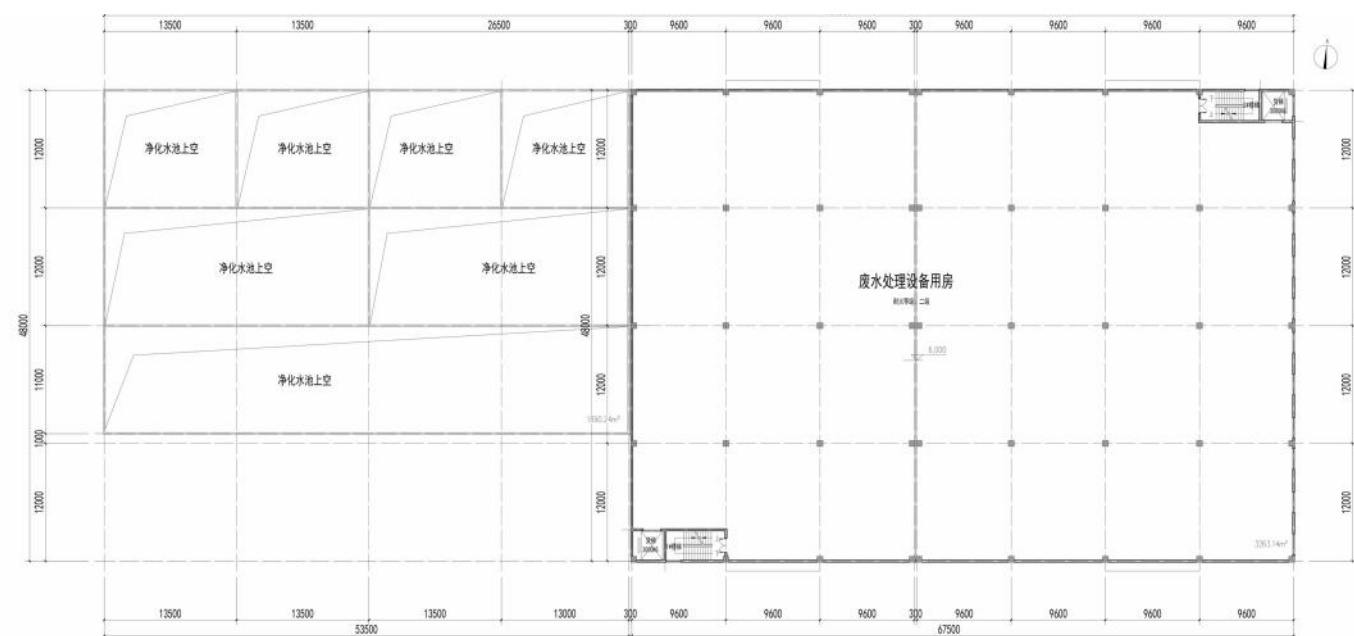
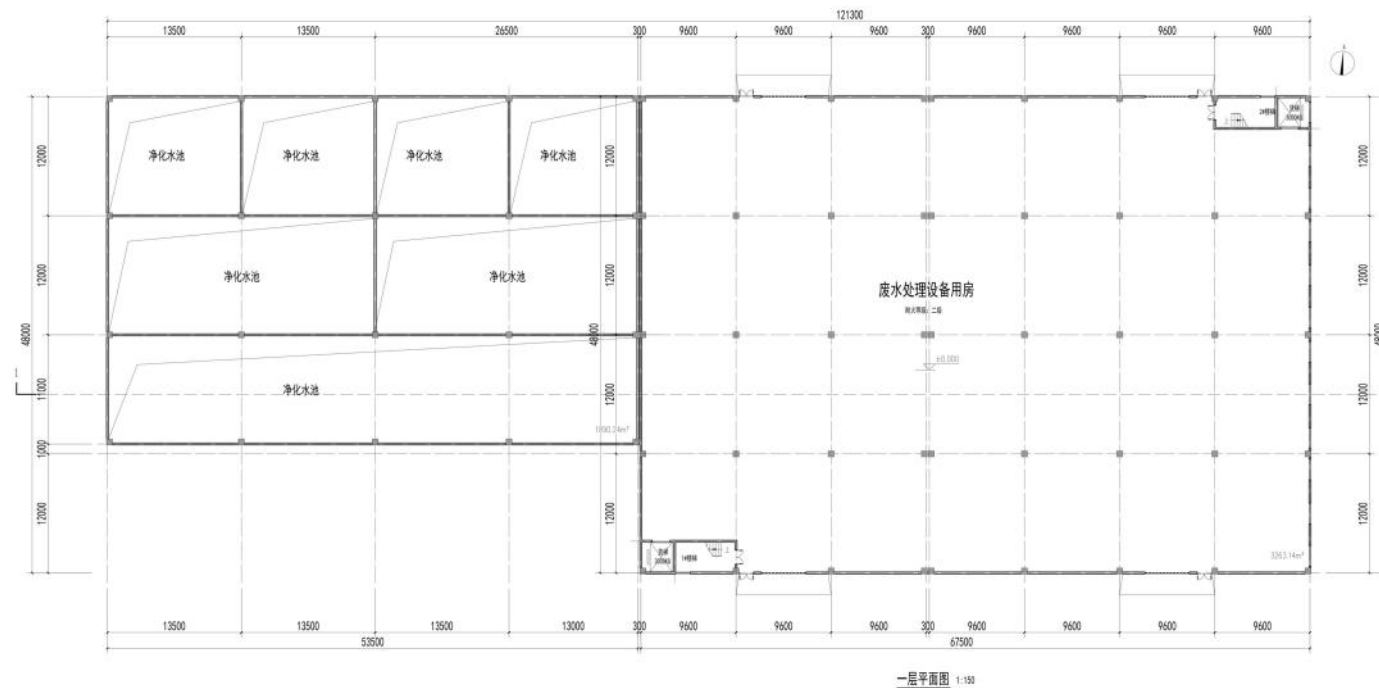
废水处理站平面图对比

调整说明:

1、废水处理站层数由原来1层调整为4层。



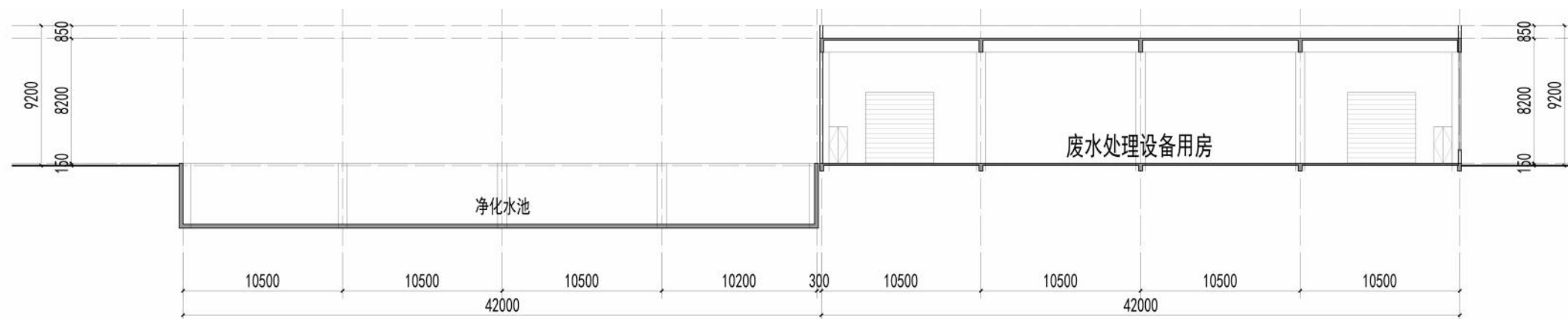
批准规划方案



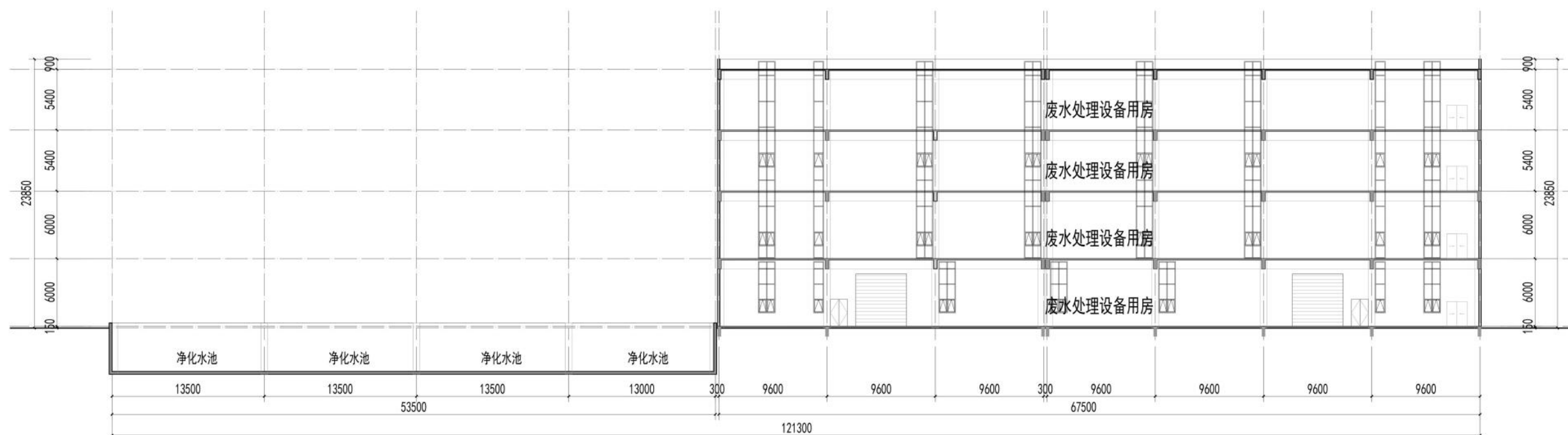
调整规划方案

工程勘察设计资质(出图)专用章
 滁州市建筑勘察设计院有限公司
 工程设计甲级 证书编号: A134007638
 安徽省住房和城乡建设厅监制(M)
 有效期至2029年12月17日

废水处理站剖面图对比



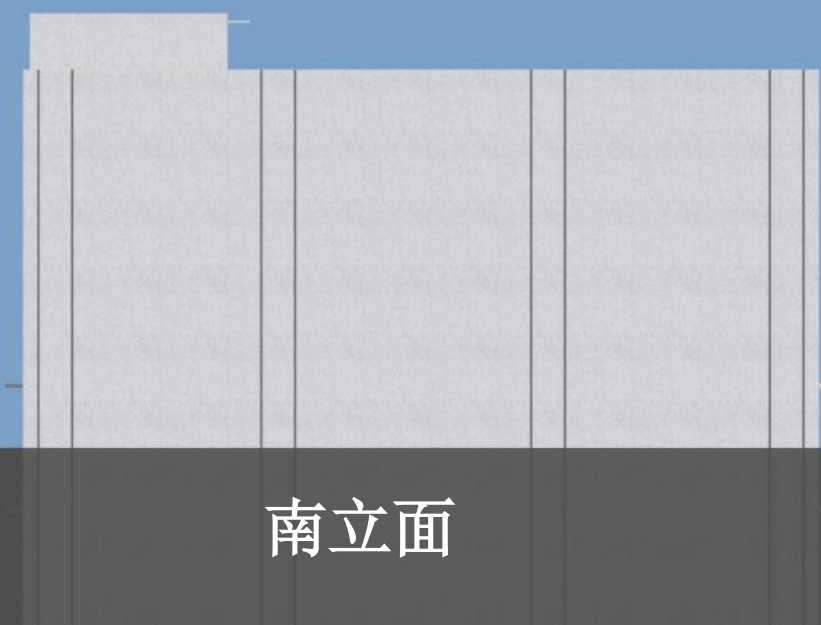
批准规划方案



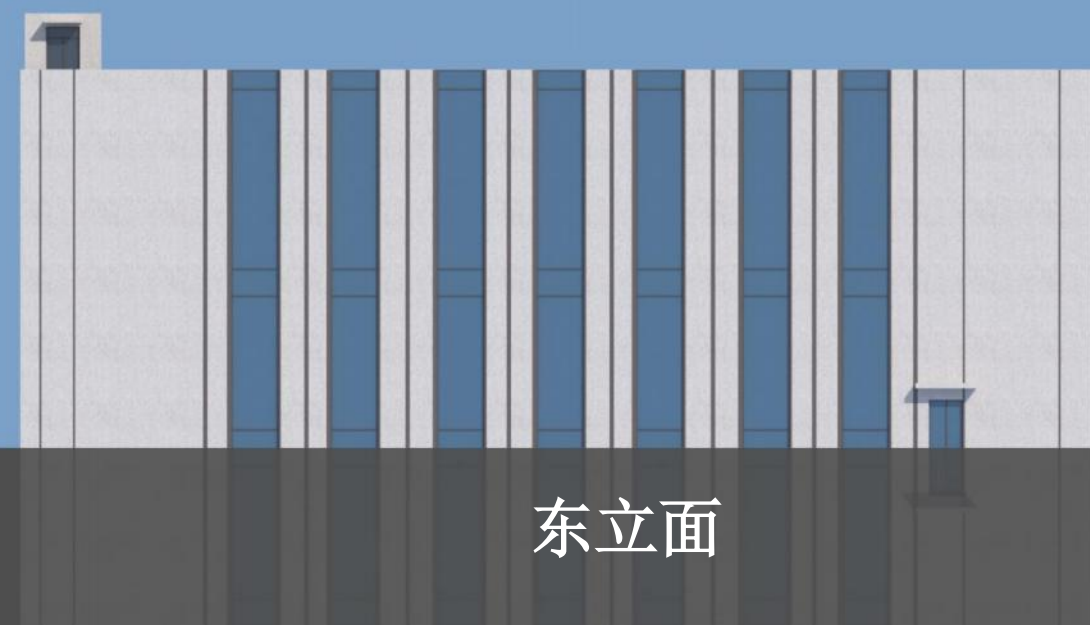
1-1 剖面图 1:150

工程勘察设计资质(出图)专用章
 滁州市建筑勘察设计院有限公司
 工程编号: 2024007638
 安徽省住房和城乡建设厅监制(M)
 有效期至 2029 年 12 月 17 日

废水处理站立面图对比

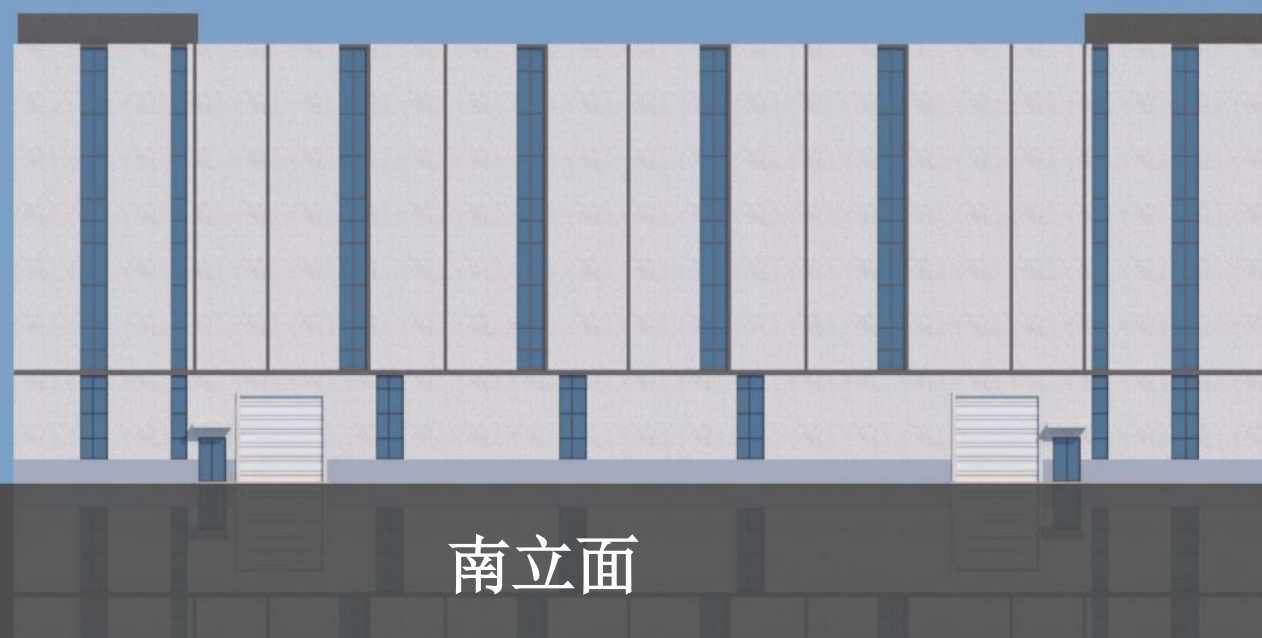


南立面

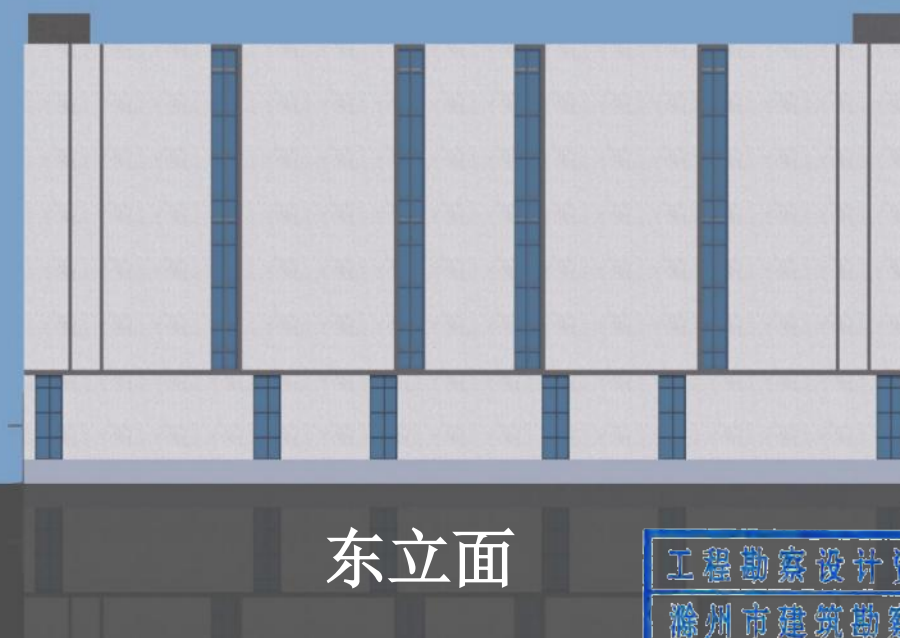


东立面

批准规划方案



南立面



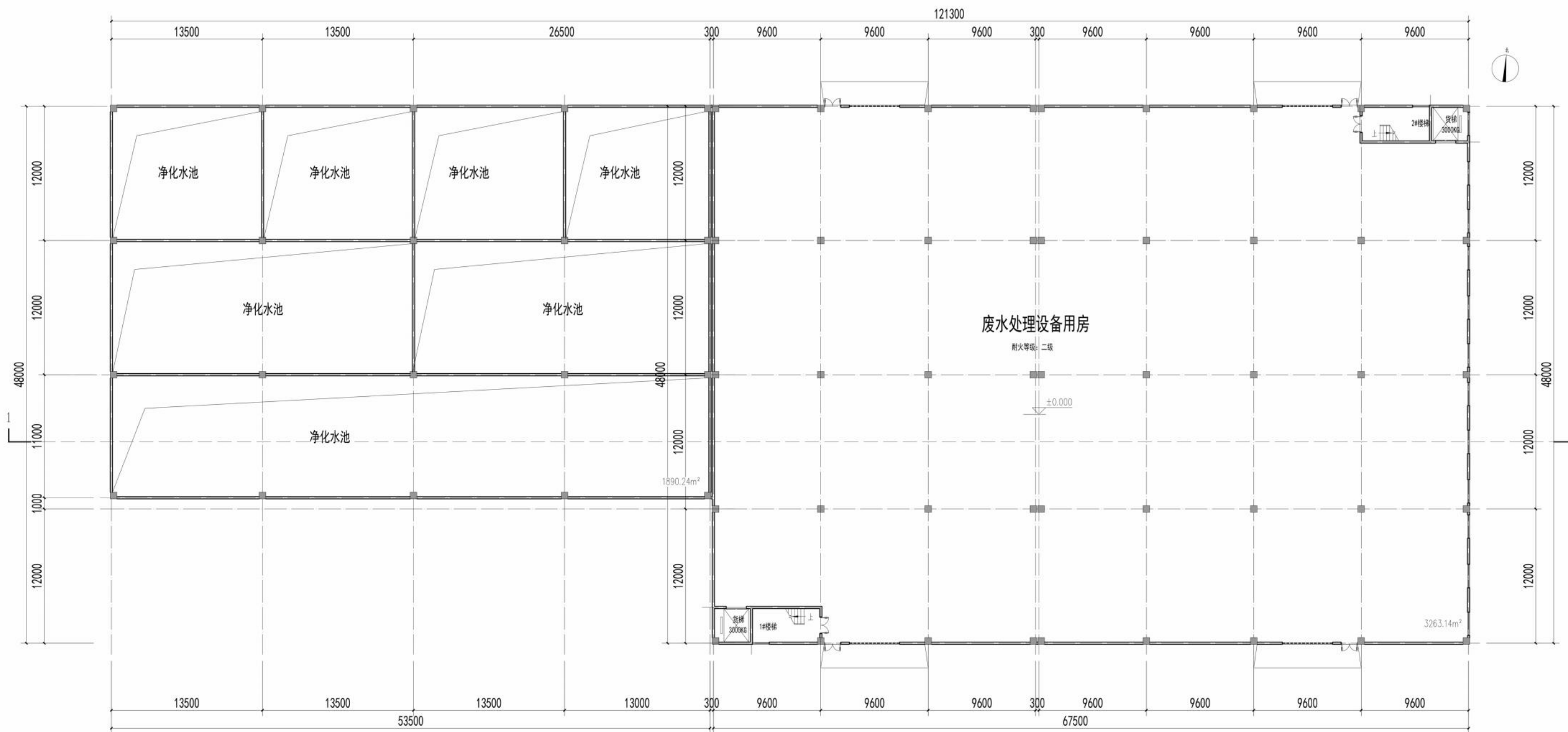
东立面

工程勘察设计资质(出图)专用章
 滁州市建筑勘察设计院有限公司
 工程设计资质证书编号: A134007630
 安徽省住房和城乡建设厅监制(M)
 有效期至 2029 年 12 月 17 日

调整规划方案

九

废水处理站建筑图

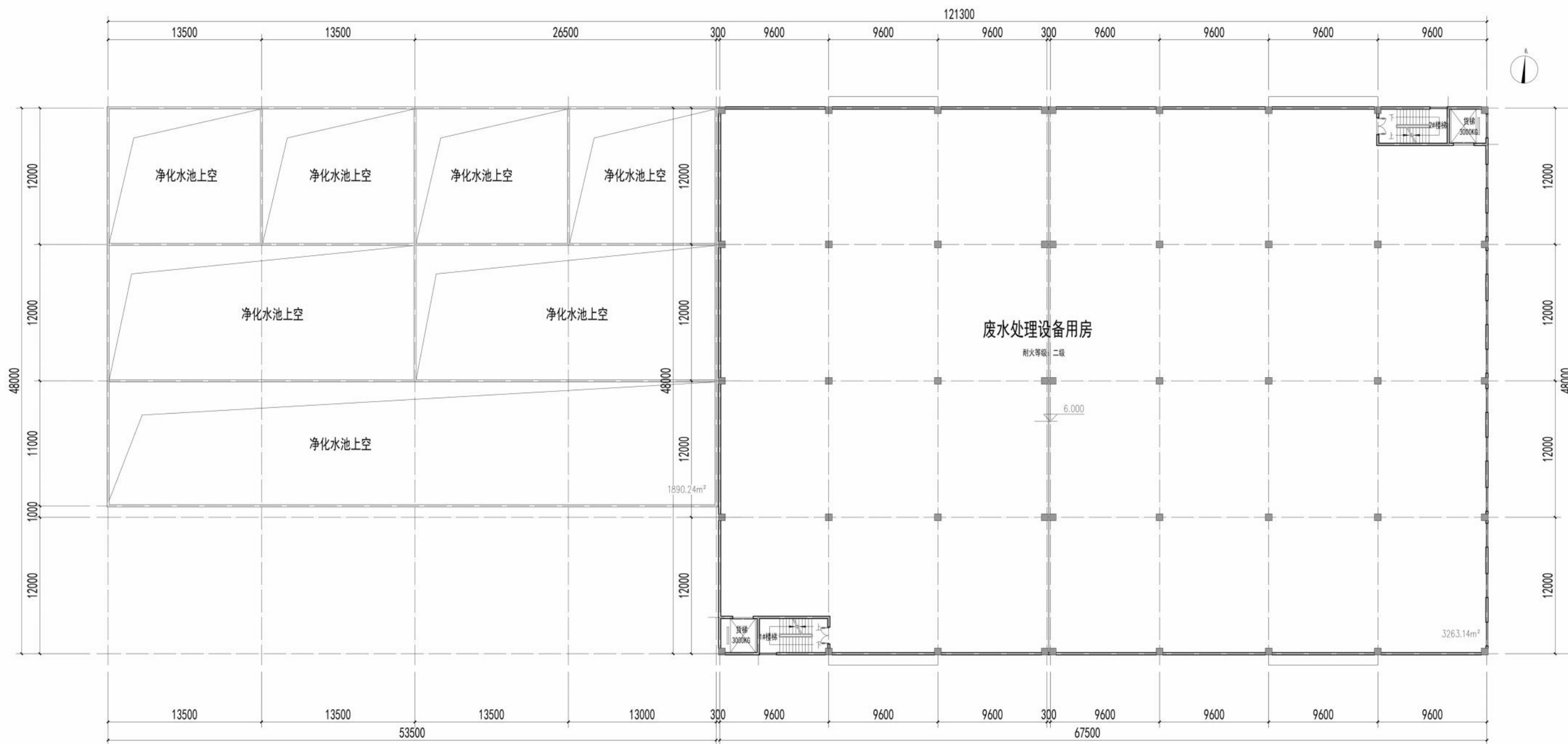


一层平面图 1:150

工程勘察设计资质(出图)专用章
滁州市建筑勘察设计院有限公司
工程设计甲级 证书编号: A134007638
安徽省住房和城乡建设厅监制(M)
有效期至 2029 年 12 月 17 日

九

废水处理站建筑图

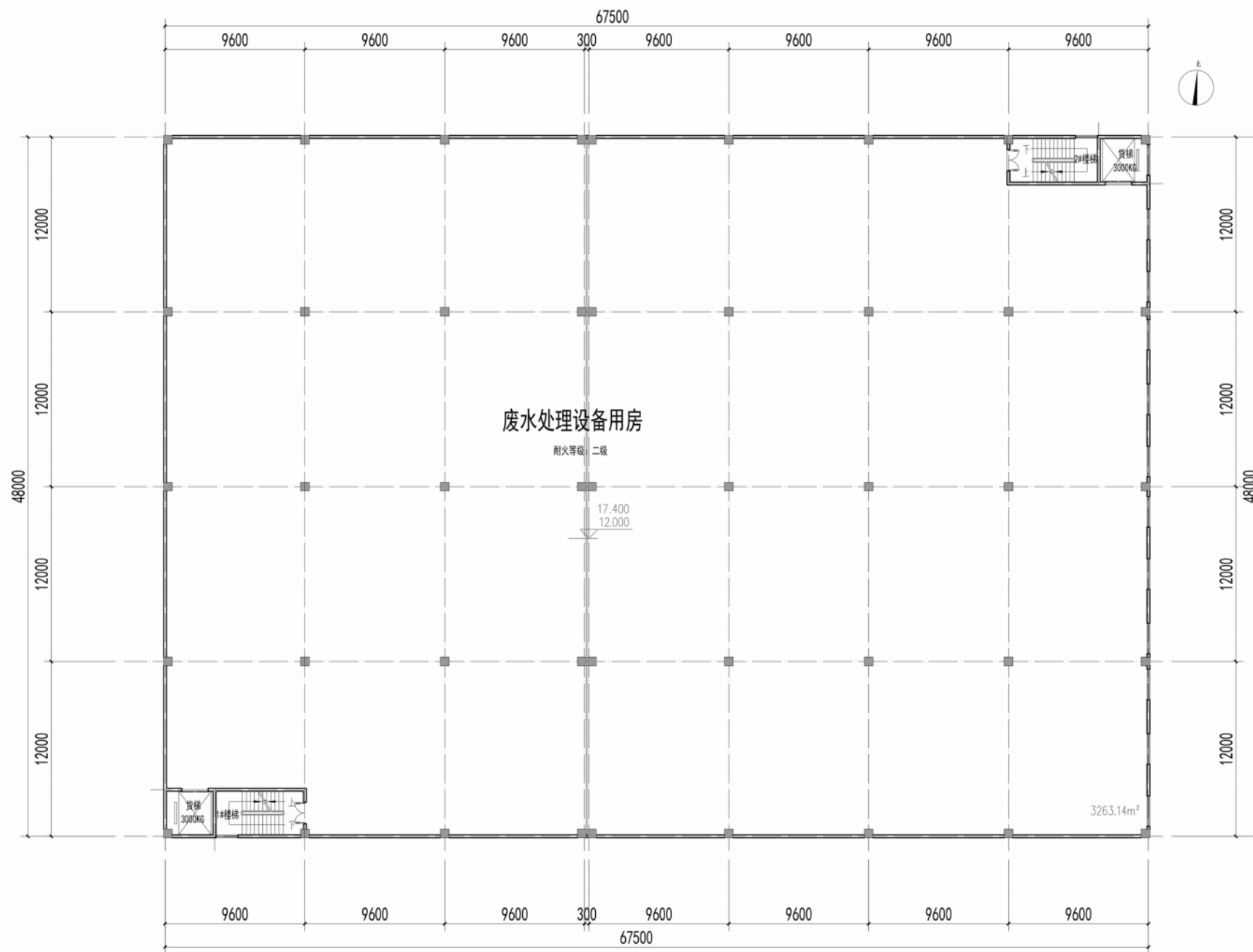


二层平面图 1:150

工程勘察设计资质(出图)专用章
滁州市建筑勘察设计院有限公司
工程设计甲级 证书编号: A134007638
安徽省住房和城乡建设厅监制(M)
有效期至 2029 年 12 月 17 日

九

废水处理站建筑图

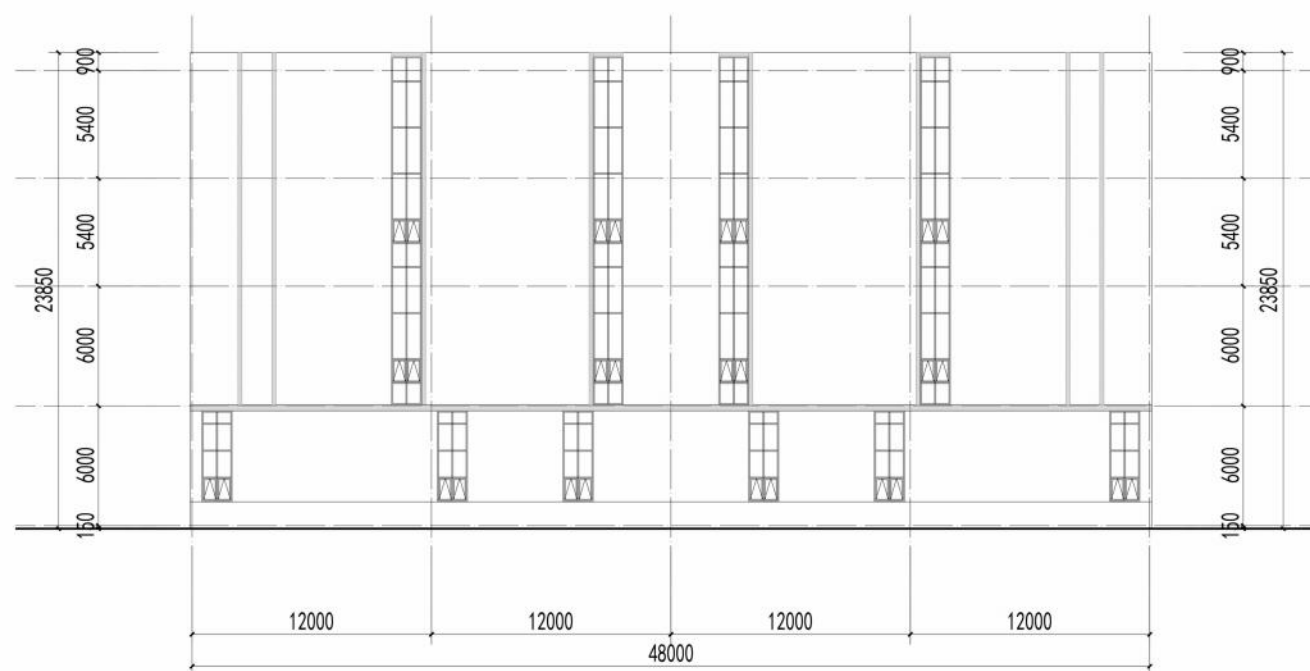
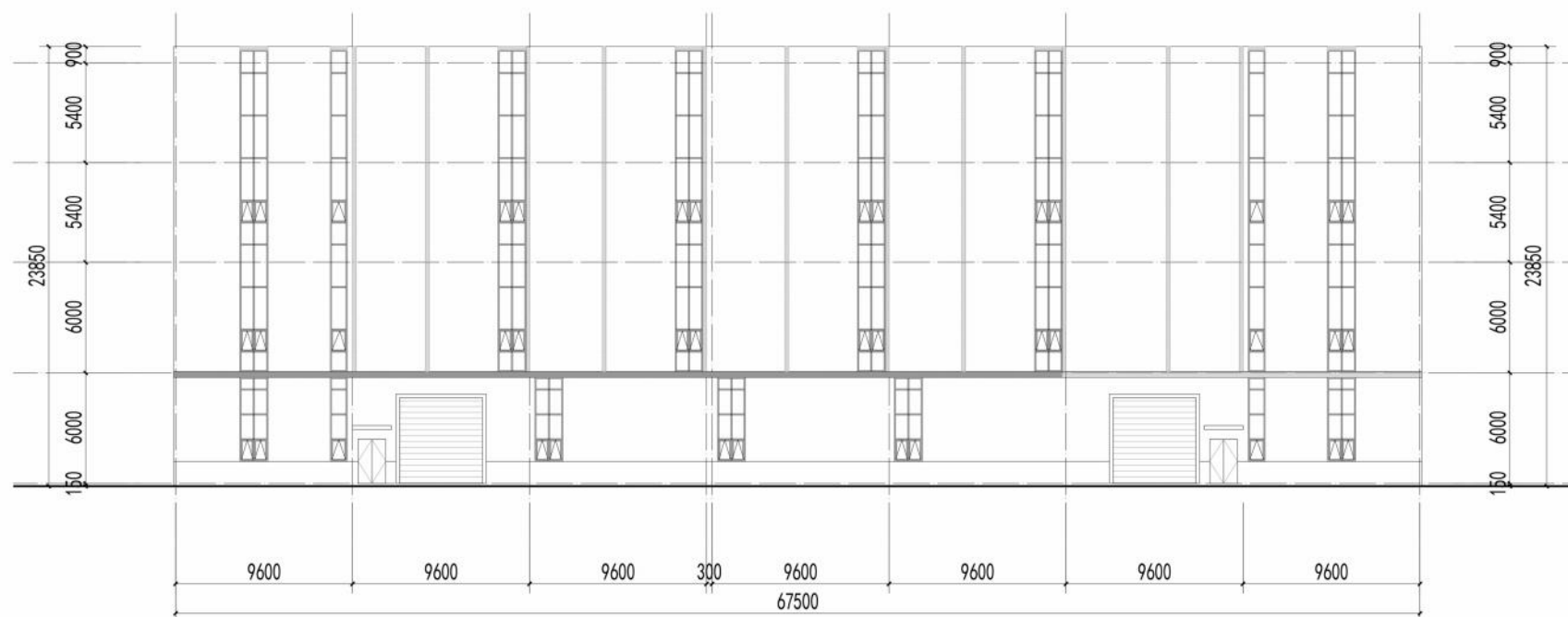


三、四层平面图 1:150

工程勘察设计资质(出图)专用章
滁州市建筑勘察设计院有限公司
工程设计甲级 证书编号: A134007638
安徽省住房和城乡建设厅监制(M)
有效期至 2029 年 12 月 17 日

九

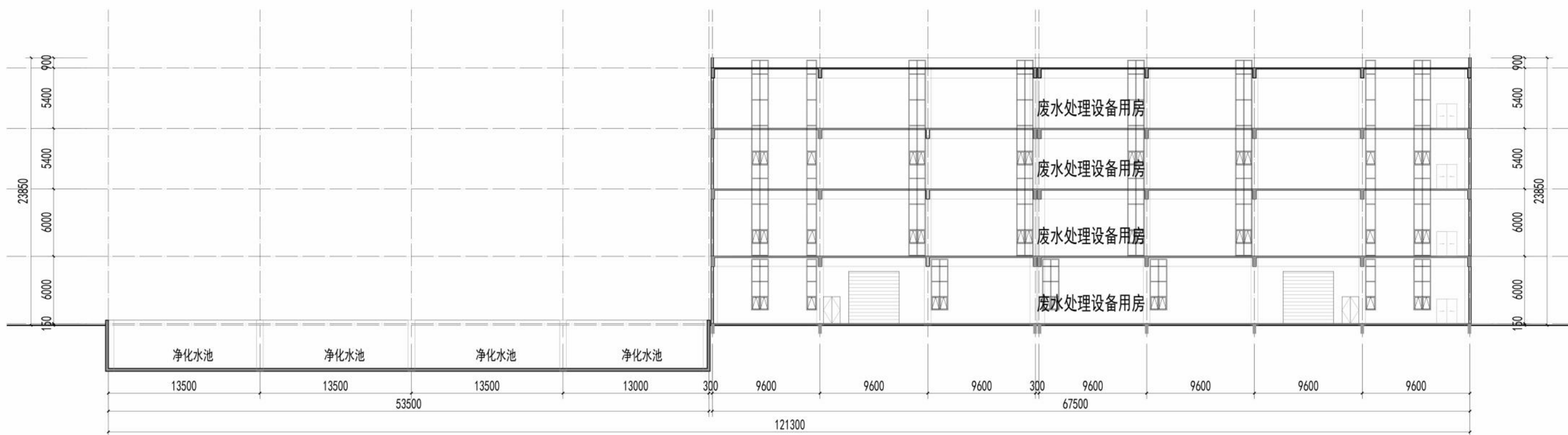
废水处理站建筑图



工程勘察设计资质(出图)专用章
滁州市建筑勘察设计院有限公司
工程设计甲级 证书编号: A134007638
安徽省住房和城乡建设厅监制(M)
有效期至 2029 年 12 月 17 日

九

废水处理站建筑图

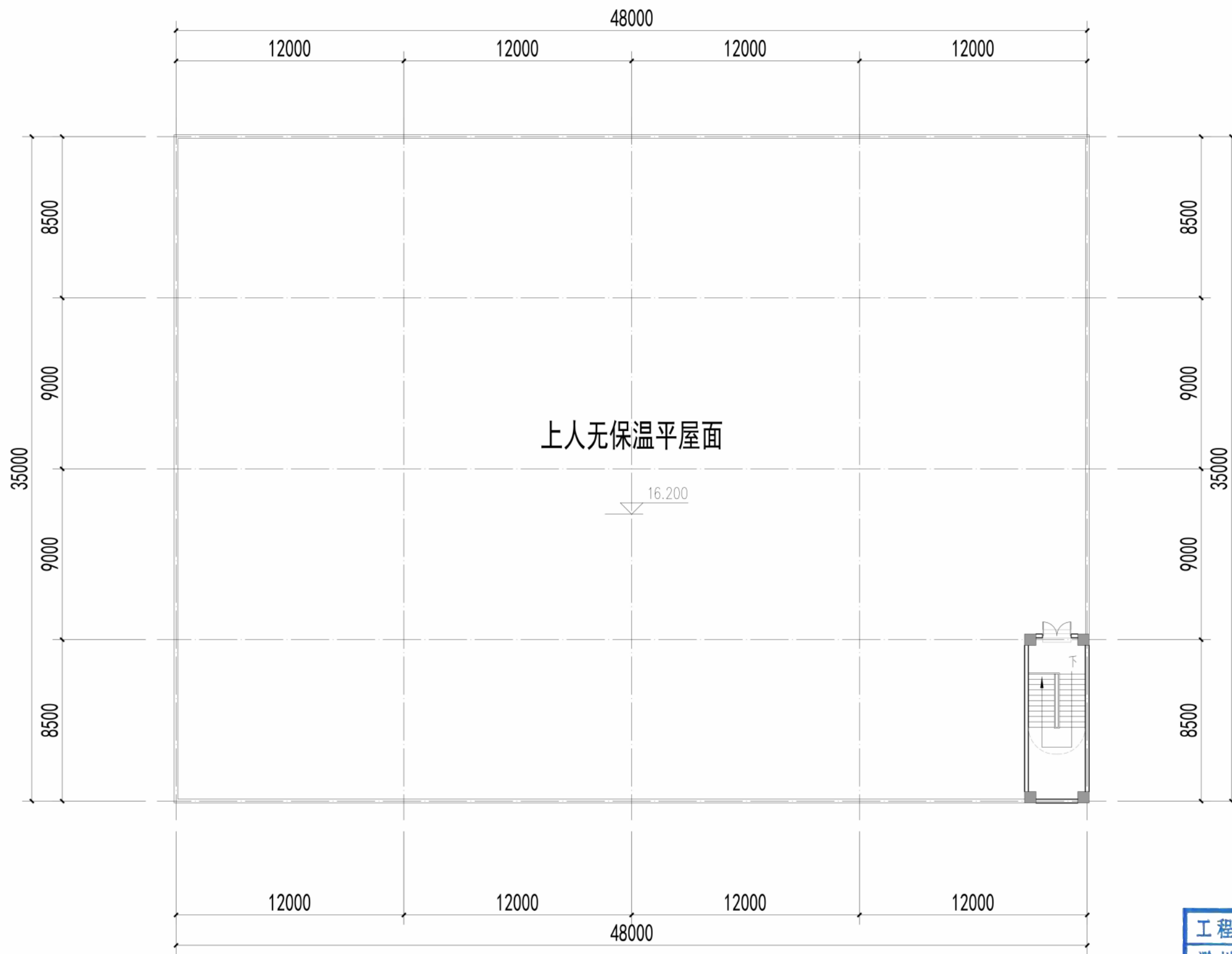


1-1 剖面图 1:150

工程勘察设计资质(出图)专用章
滁州市建筑勘察设计院有限公司
工程设计甲级 证书编号: A134007638
安徽省住房和城乡建设厅监制(M)
有效期至 2029 年 12 月 17 日



综合动力站建筑图

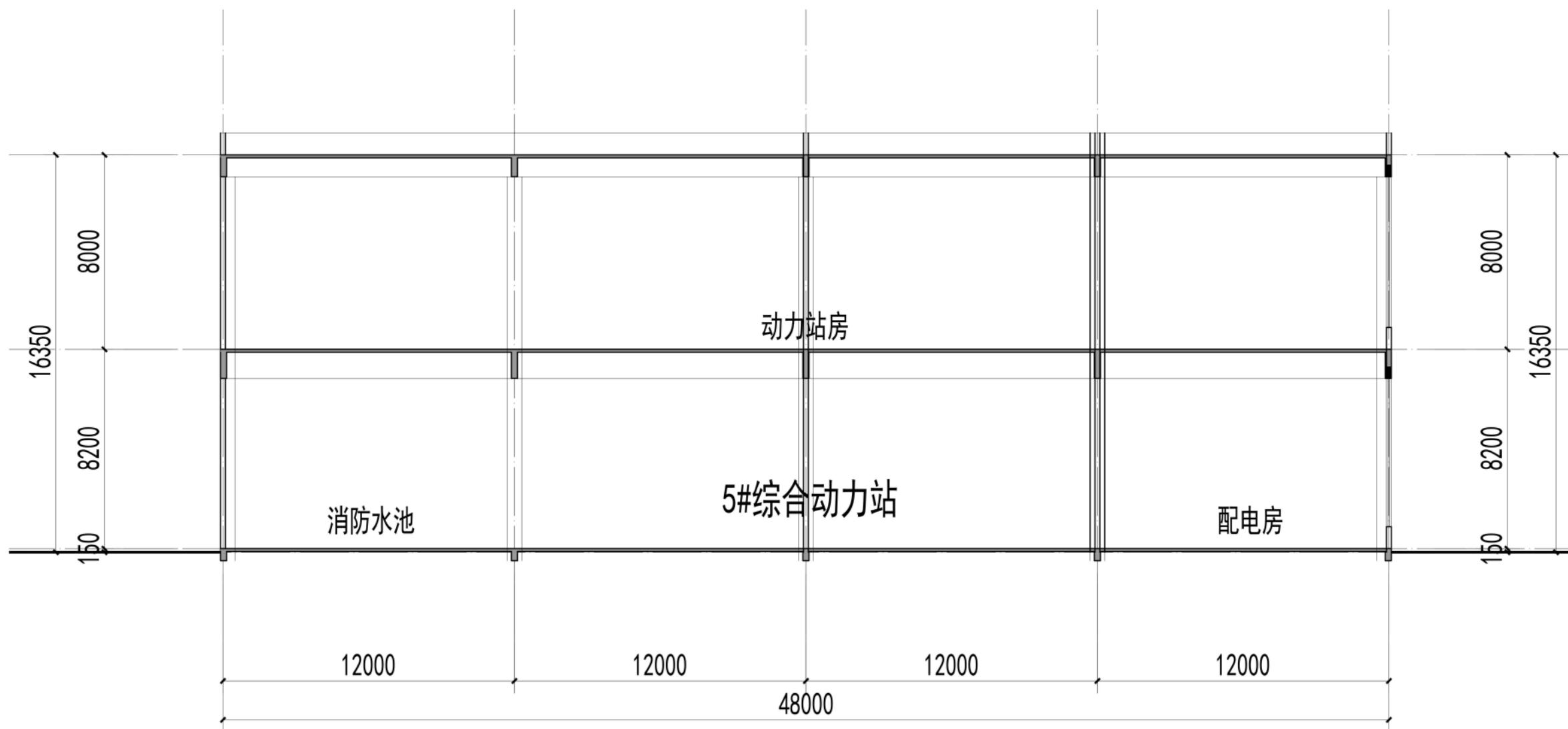


屋顶平面图

工程勘察设计资质(出图)专用章
滁州市建筑勘察设计院有限公司
工程设计甲级 证书编号: A134007638
安徽省住房和城乡建设厅监制(M)
有效期至 2029 年 12 月 17 日



综合动力站建筑图



工程勘察设计资质(出图)专用章
滁州市建筑勘察设计院有限公司
工程设计甲级 证书编号: A134007638
安徽省住房和城乡建设厅监制(M)
有效期至 2029 年 12 月 17 日